


Обои компании  просты в монтаже.  
Вы с легкостью наклеите обои на стену, получив отличный результат!

**Условия для монтажа:** относительная влажность не выше 90%, температура не ниже +5°C.

Сохранять условия в течении 12 часов после монтажа.

**Ограничения по монтажу:** нельзя клеить на обои, стекловолокно, малярный стеклохолст, пластик.

## Шаг 1. Подготовка поверхности под обои.

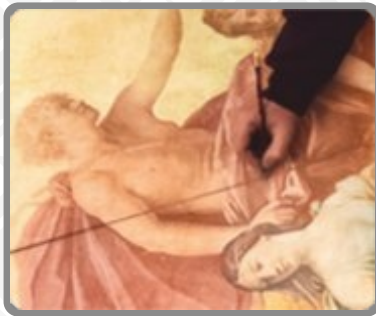
- Поверхность под обои должна быть равномерного светлого цвета, зашпаклевана, грунтована, сухая и чистая.

## Шаг 2. Подготовка обоев к монтажу.

- Подпишите полотна с обратной стороны, указав порядковые номера и верх полотен.
- Сделайте точные замеры стен по высоте и длине.
- Рассчитайте длину полотен из расчета высоты ваших стен. Сделайте отметки с небольшим запасом 2-5 см и подрежьте полотна.
- Сопрягаемые полотна предварительно разложите на полу. Соедините рисунок и нанесите карандашом маленькие отметки на стыке полотен с учетом предполагаемого нахлеста. Это облегчит совмещение полотен при их монтаже на стене.

## Шаг 3. Наклеивание обоев.

- До начала монтажа первого полотна на стене отбивается вертикальная линия, служащая ориентиром для его наклеивания.
- Разведите клей для флизелиновых обоев в соответствии с инструкцией.
- Нанесите клей с помощью малярного валика на обратную сторону полотен и выдержите их в таком состоянии 5-7 минут.
- Покройте стену клеем.
- Приложите первое полотно, ориентируясь на вертикальную отметку. Складки и пузыри необходимо раскатать специальным валиком для обоев.
- Если продукция состоит из 2-х или более частей, следующее полотно клеится внахлест на предыдущее. Края сопрягаемых полотен необходимо совместить в соответствии с отметками.
- По центру стыка извилистой линией прорежьте одновременно оба полотна, как бы повторяя рисунок картины. Используйте для этого острый строительный нож и чаще меняйте лезвия. Удалите отрезанные полоски обеих полотен.
- Стык полотен приглаживается узким пластмассовым валиком до момента его максимального сглаживания (исчезновения).
- Во время монтажа обоев и последующие 24 часа окна и двери в помещении должны быть закрыты.



1. Разложить полотна на полу в соответствии с рисунком. Состыковать рисунок и сделать карандашом отметки, чтобы на стене было легче совместить изображение.



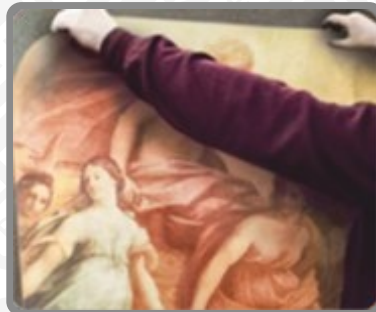
2. Развести клей для флизелиновых обоев в соответствии с инструкцией.



3. Обратная сторона полотна покрывается клеем при помощи малярного валика и выдерживается в таком состоянии в течении 5-7 минут.



4. Покрыть стену клеем.



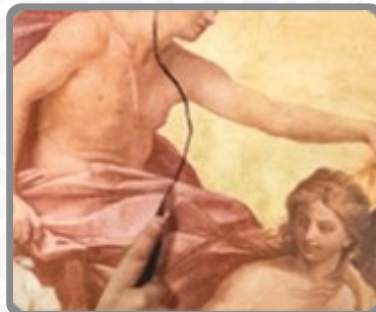
5. Пропитавшиеся клеем обои накладываются на стену.



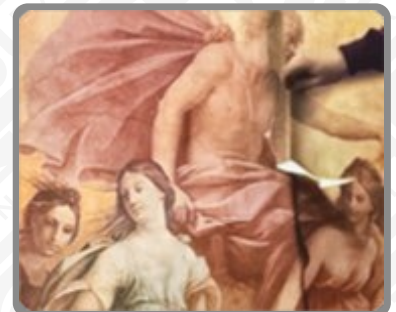
6. Складки и пузыри раскатываются валиком для обоев.



7. Последующее полотно клеится внахлест на предыдущее. Рисунок надо совместить в соответствии с метками.



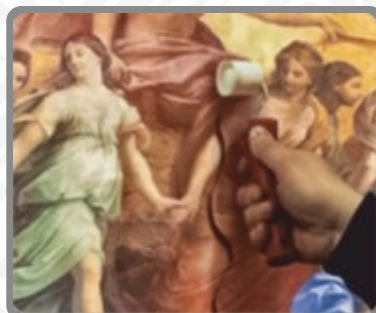
8. По центру стыка, извилистой линией, прорезаются сразу два полотна.



9. Отрезанные полоски обоев удаляются.



10. Меняйте лезвие ножа почаще, чтобы прорезать оба полотна.



11. Стык приглаживается узким валиком.



12. Стык между полотнами будет незаметен, если монтаж выполнен аккуратно.